

FILE e CARTELLE



Certamente ti sarà già capitato di usare il PC per realizzare un testo o un disegno; nel momento in cui lo avrai salvato avrai creato un file.

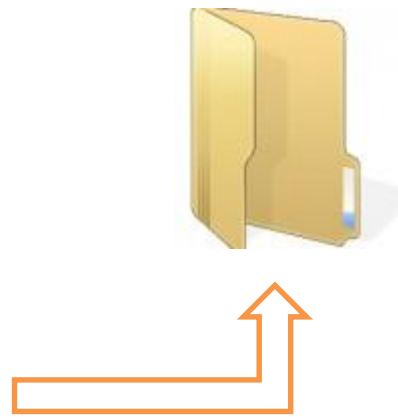
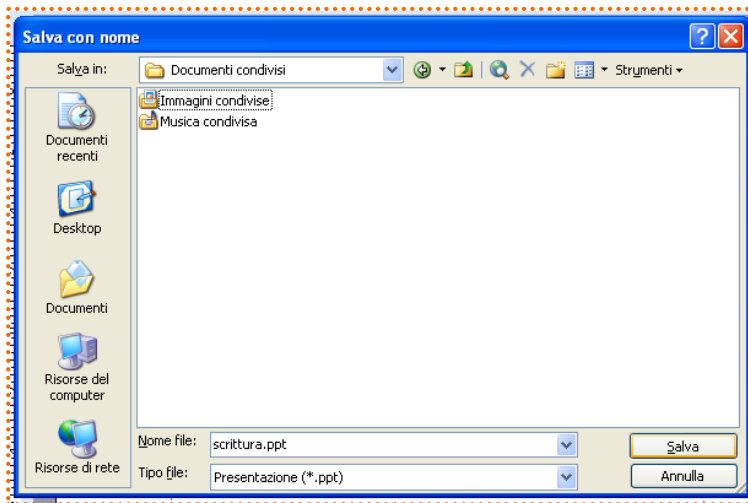
Un **FILE** è un archivio informatico, cioè un testo scritto, un'immagine, una fotografia digitale, video...

Il file ha alcune caratteristiche:

- Il nome del file si compone di due parti: la prima parte è il nome che decidi tu (in base a quello che è); la seconda parte è formata dal punto e dall'estensione che indica il tipo di file e quindi il programma da utilizzare per aprirlo.

TIPO DI FILE	ESTENSIONE DEL FILE
<i>Documento di testo</i>	.doc (Microsoft Word) .rtf (WordPad) .txt (Blocco Note)
<i>Presentazioni</i>	.ppt o .pps (Microsoft Power Point)
<i>Foglio di Calcolo</i>	.xls (Microsoft Excel)
<i>Pagine di Internet</i>	.htm
<i>Immagini</i>	.jpg (fotografie) .bmp (disegni in Paint) .gif (immagini animate)
<i>Musica</i>	.wav .mp3 .mid (basi musicali)
<i>Video</i>	.avi .dix .vob (quello dei DVD)

- Il file deve avere un posto dove essere archiviato (una cartella) e occuperà un po' di memoria del nostro computer.



La **CARTELLA** sono dei contenitori che servono a organizzare i file in base a come meglio vogliamo. Naturalmente all'interno di una cartella oltre ai file possiamo creare delle sotto cartelle così da ordinare in miglior modo i nostri lavori.

