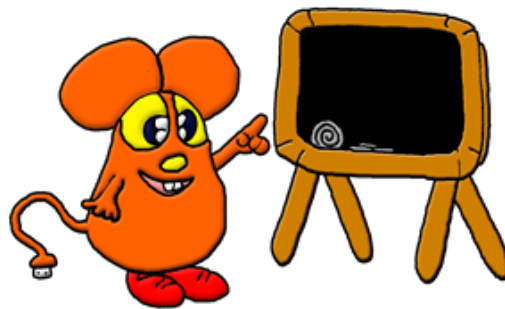


UN MONDO DI PC

Lo sapevi che nel 2011 il PC ha compiuto 30 anni? Già, non è poi tanto vecchia come invenzione. In questi 30 anni però è cambiato molto dal primo personal computer in commercio. Ecco la sua storia:



“ I primi calcolatori, così si chiamavano erano enormi, grandi come campi da basket e solo le grandi aziende e fabbriche potevano acquistarlo. Con l'avvento dei circuiti elettronici, molto più piccoli e veloci i computer sono diventati

meno

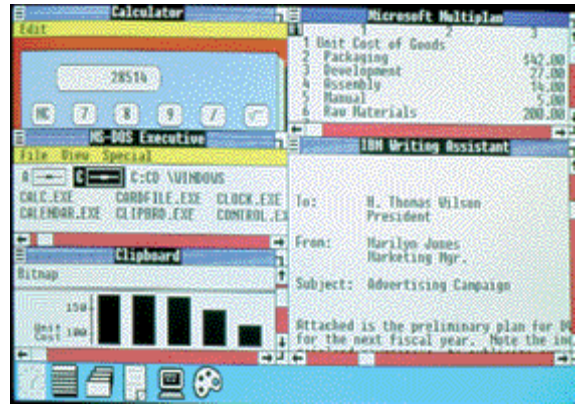
ingombranti e più economici. Ecco che nel 1981 l'**IBM** mette in commercio il famoso IBM 5150 conosciuto come PC IBM. Tutte le altre aziende iniziarono a copiare e a riprodurre quel modello rendendolo sempre più veloce e con più memoria.



Nel 1984 l'**Apple Computer** presentò una innovazione destinata a cambiare il mondo dei computer, il **MOUSE** e una **interfaccia grafica**, le icone. Questa invenzione permise a molti di avvicinarsi all'uso nel personal computer proprio per la sua facilità e, grazie

alla *GUI (Graphical User Interface – Interfaccia grafica utente)*, il sistema operativo usava per la prima volta disegni simili alla realtà come il cestino, le finestre, il blocco note...

A ruota seguì la Microsoft con il suo sistema operativo Windows diffondendo così l'idea che un PC deve possedere il WIMP (*Windows, Icons Mouse and Pointer - Finestre, Icone, Mouse e Puntatore*).



Ma quanti TIPI di computer esistono?



Oggi i tipi di computer sono molti e cambiano forma a seconda del loro utilizzo e hanno caratteristiche molto diverse tra loro.

Ecco i più conosciuti:



DESKTOP: (detti FISSI) come quelli del laboratorio di informatica sono collegati alla corrente elettrica e non possono essere portati in giro. L'unità centrale è la tower (a forma di torre) e sono ad essa collegate molte periferiche (mouse, tastiere, monitor, cuffie, stampante, scanner, webcam...)

LAPTOP: (detti PORTATILI) la loro caratteristica è che si possono portare in giro. Hanno una batteria e le periferiche fondamentali (tastiera, mouse e schermo) sono integrate.



- NOTEBOOK -> sono dei portatili che hanno oggi prestazioni simili ai desktop
- NETBOOK -> sono dei portatili più piccoli con prestazioni ridotte e vengono usati principalmente per la NET, la rete Internet.



TABLET: sono sempre più di moda hanno la particolarità di non avere periferiche se non lo schermo. Il monitor di questi PC, di ridotte dimensioni, è touchscreen cioè tattile, e permette con il tocco delle dita di comandare il computer.

SERVER: super computer in grado di archiviare grandi quantità di dati e condividerli con altri client (computer) presenti nella rete informatica di una azienda o come a scuola.

